

CRASIS 新築分譲住宅

クラシス尼崎常光寺

販売
価格 **3,480** (税込)
万円

表示の販売価格に、建物本体工事費、外構工事費を含みます。

[充実の設備]

- 食洗器・浄水器付システムキッチン
- 浴室乾燥暖房機(大阪ガス カワック)
- 床暖房2点(大阪ガス ムック)
- 温水洗浄便座付タンクレストイレ
- 玄関カードキー付システムドア(CAZAS)
- バルコニー水栓



<完成イメージパース>

■図面と現況が相違する場合は現況優先とさせていただきます。

限定1区画 3LDK + 駐車場1台

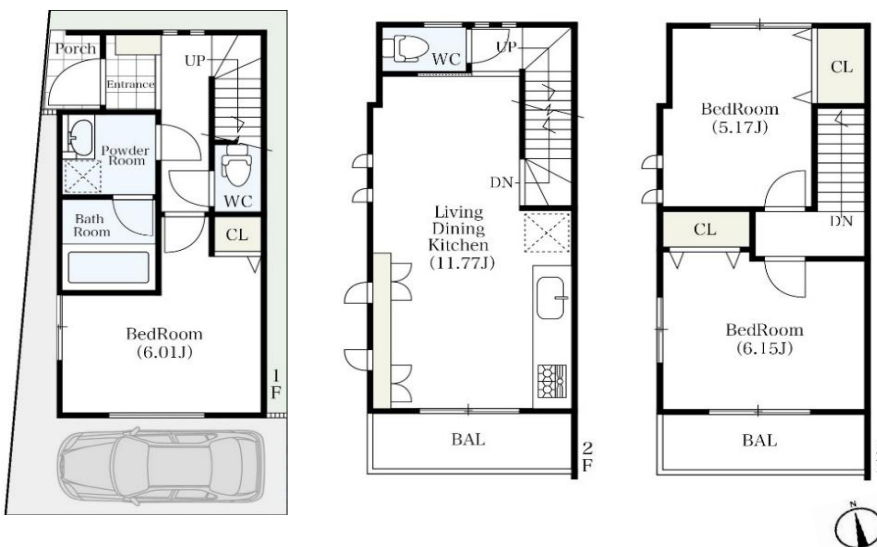
□土地面積/43.04㎡(公簿)

□建物面積/71.91㎡(1F/24.27㎡ 2F/24.27㎡ 3F/23.37㎡)

◎大阪・神戸へのアクセス良好、空港直行リムジンバス発着駅
再開発された街 JR尼崎駅!!

◎JR・阪神2線利用可能!

◎西側公道、南側通路に面した角住戸!



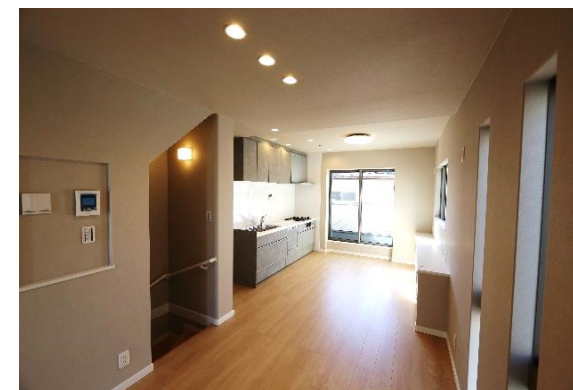
JR神戸線「**尼崎**」駅徒歩13分

阪神本線「**杭瀬**」駅徒歩18分

LIFE INFORMATION

- 尼崎市立杭瀬小学校.....徒歩7分(約574m)
- 尼崎市立小田中学校.....徒歩6分(約428m)
- 尼崎たんぼぼ保育園.....徒歩2分(約91m)
- あまがさきキューズモール.....徒歩11分(約891m)
- ファミリーマートあまがさき駅前店.....徒歩3分(約232m)
- 社会医療法人中央会尼崎中央病院.....徒歩9分(約719m)
- スーパーマルハチ尼崎駅前店.....徒歩7分(約575m)

住所：尼崎市常光寺1丁目8番49号(旧住所)



□所在地/兵庫県尼崎市常光寺1丁目8番49号(旧住所) □交通/JR神戸線「尼崎」駅徒歩13分(約1,040m)・阪神本線「杭瀬」駅徒歩18分(約1,440m) □総戸数/1区画 □販売戸数/1戸 □価格/3,480万円(税込) □間取り/3LDK □土地面積/43.04㎡(公簿) □敷地の権利形態/所有権 □用途地域/工業地域・第5種高度地区・宅地造成等工事規制区域・住工共存型特別工業地区・法22条地域 □私道負担/南側通路39.68㎡(持分1/8)・セットバック約0.75㎡ □建ぺい率/60% □容積率/200% □接面道路/西側公道幅員6.0m・接面間口9.53m □構造・規模/木造金属板葺3階建 建物面積71.91㎡ □建築確認番号/第J24-01727号



兵庫県知事(2)第204483号

株式会社ジーアールイーパートナーズ
<https://gre-i.com/>

〒662-0978 兵庫県西宮市産所町15番12号 CRASIS西宮駅前BLDG.

TEL (0798) 38-2788

FAX:0798-38-2366
Email:info@gre-i.com