

CRASIS 新築分譲住宅

クラシス上田中町

販売
価格 **3,480** (税込)
万円

表示の販売価格に、建物本体工事費、外構工事費を含みます。

〔充実の設備〕

- 食洗器・浄水器付システムキッチン
- 浴室乾燥暖房機(大阪ガス カワック)
- 床暖房3点(大阪ガス ヌック)
- 大型シューズボックス
- 温水洗浄便座付タンクレストイレ
- 玄関カードキー付システムドア(CAZAS)
- バルコニー水栓



＜完成イメージバス＞

■図面と現況が相違する場合は現況優先とさせていただきます。

限定1区画 3LDK + 駐車場1台

□土地面積/44.61㎡(公簿)

□建物面積/75.87㎡(1F/26.91㎡ 2F/24.48㎡ 3F/24.48㎡)

- ◎パークサイドの落ち着いた住宅街に高気密・高断熱の新築戸建堂々完成！
- ◎ハイグレード住宅設備が充実！
- ◎作業スペースが広く使い勝手の良い、二の字型アイランドキッチン！
- ◎開放感と機能性のある各階ワイドバルコニー！



限定
1区画



□所在地/兵庫県西宮市上田中町2-30(旧住所) □交通/阪神本線「武庫川」駅徒歩17分(約1,360m)・阪神武庫川「洲先」駅徒歩5分(約400m) □総戸数/1区画 □販売戸数/1戸 □価格/3,480万円(税込) □間取り/3LDK □土地面積/44.61㎡(公簿) □敷地の権利形態/所有権 □用途地域/第一種住居地域・第五種高度地区 法第22条地区 下水処理区域内・宅地造成工事規制区域 □私道負担/位置指定道路 150.88㎡(持分1/13) □建ぺい率/60% □容積率/200%(168%) □接面道路/西側位置指定道路 幅員4.2m 接面間口4.41m □構造・規模/木造金属板葺3階建 建物面積75.87㎡(車庫6.02㎡含) □建築確認番号/第J25-00160号

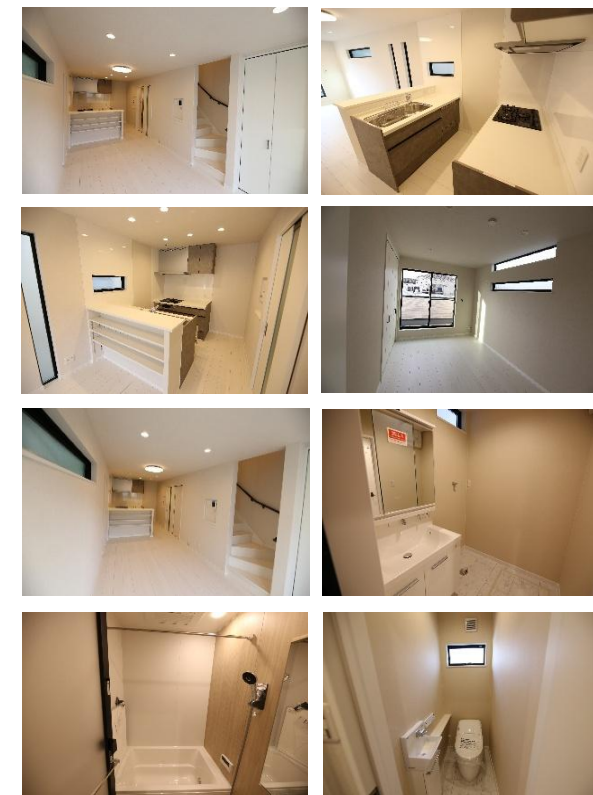
阪神本線「武庫川」駅徒歩17分

阪神武庫川線「洲先」駅徒歩5分

LIFE INFORMATION

- 西宮市立鳴尾東小学校.....徒歩3分(約218m)
- 西宮市立鳴尾南中学校.....徒歩6分(約499m)
- 西宮市立鳴尾東幼稚園.....徒歩3分(約210m)
- 兵庫医科大学病院.....徒歩11分(約857m)
- 尼崎信用金庫浜甲子園支店.....徒歩9分(約741m)
- ららぽーと甲子園店.....徒歩12分(約981m)
- 関西スーパー鳴尾店.....徒歩5分(約360m)

住所：西宮市上田中町2-30 (旧住所)



兵庫県知事(2)第204483号

株式会社ジールイーパートナーズ
<https://gre-i.com/>

〒662-0978 兵庫県西宮市産所町15番12号 CRASIS西宮駅前BLDG.

TEL (0798) 38-2788

FAX:0798-38-2366
Email:info@gre-i.com